

Sessie Agro-PV

11 februari 2020

MSc Luuk van Wezel (ZLTO)





Vereniging van boeren en tuinders

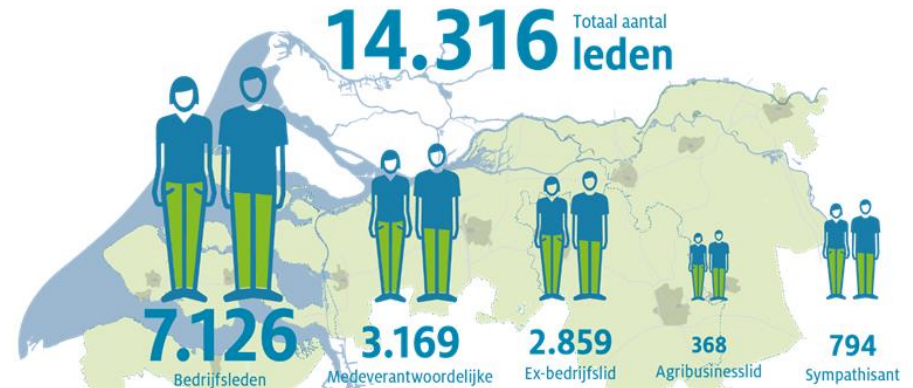


Wie is ZLTO?

Zuidelijke Land- en
Tuinbouw Organisatie:

Zeeland, Noord-Brabant en
(zuidelijke deel van)
Gelderland

Dekkingsgraad van 50-60%



Regionale organisatie binnen
LTO koepel

Klimaatakkoord

Meer dan 100 partijen verlagen de CO₂- uitstoot van Nederland met **49%** ten opzichte van 1990 via het

Klimaatakkoord



Duurzame elektriciteit

Ruimtelijk vraagstuk....



Op zoek naar ruimte voor windmolens en zonnepelden

29-09-2019, 07:38

Run op landbouwgrond voor zonneparken

Ontwikkelaars van zonneparken staan in de rij bij grondeigenaren om contracten af te sluiten. Vooral in de noordelijke provincies is een ware run gaande. De geldbuidel rinkelt daarbij stevig. Hoe ga je daarmee om?

Provincie wil geen zonnepanelen meer op weilanden

ARNHEM - De provincie Gelderland wil voorkomen dat weilanden worden volgezet met zonnepanelen. 'Energietransitie, prima, moet ook, maar niet door panelen aan te leggen op vruchtbare landbouwgrond'.

Duurzame elektriciteit én een sociaal vraagstuk!

Het windmolenoproer (#1)

‘Vroeger had je de herenboeren, nu heb je de windboeren’



Energievisie ZLTO

1. Behoud landbouwstructuur

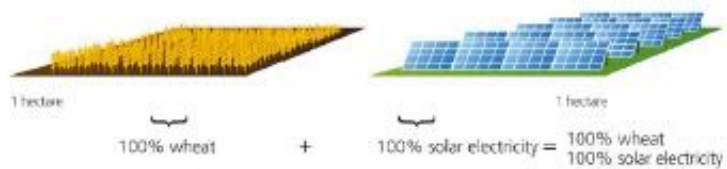
- Meervoudig landgebruik (e.g zon-op-dak, windmolens)
- Géén versnippering in buitengebied – landbouwstructuur
- Ruimte voor toekomstige ontwikkelingen: kringlooplandbouw, grondgebondenheid, biodiversiteit, koolstofvastlegging

2. Verdeling van lusten en lasten

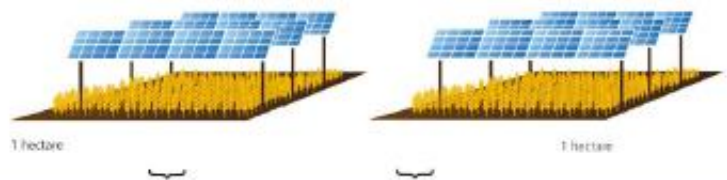
Draagvlak in omgeving, verbinding boeren en burgers, vitaal platteland

Meervoudig Landgebruik

Separate Land Use on 2 Hectare Cropland



Combined Land Use on 2 Hectare Cropland: Efficiency increases over 60%



Sessie Agro-PV

1. Stand van zaken Agro-PV projecten
(Luuk en Lenneke)
2. H2arvester
(Erwin Haveman – LTO Noord)
3. Gebiedsopgave waterbeschikbaarheid
(Johan Elsof – ZLTO)
4. Discussie, vragen en aanvullingen